

DAFTAR PUSTAKA

<https://www.idnfinancials.com/PBRX/PT.-Pan-Brothers-Tbk#market-activity>

diakses tanggal 17 Juli 2019

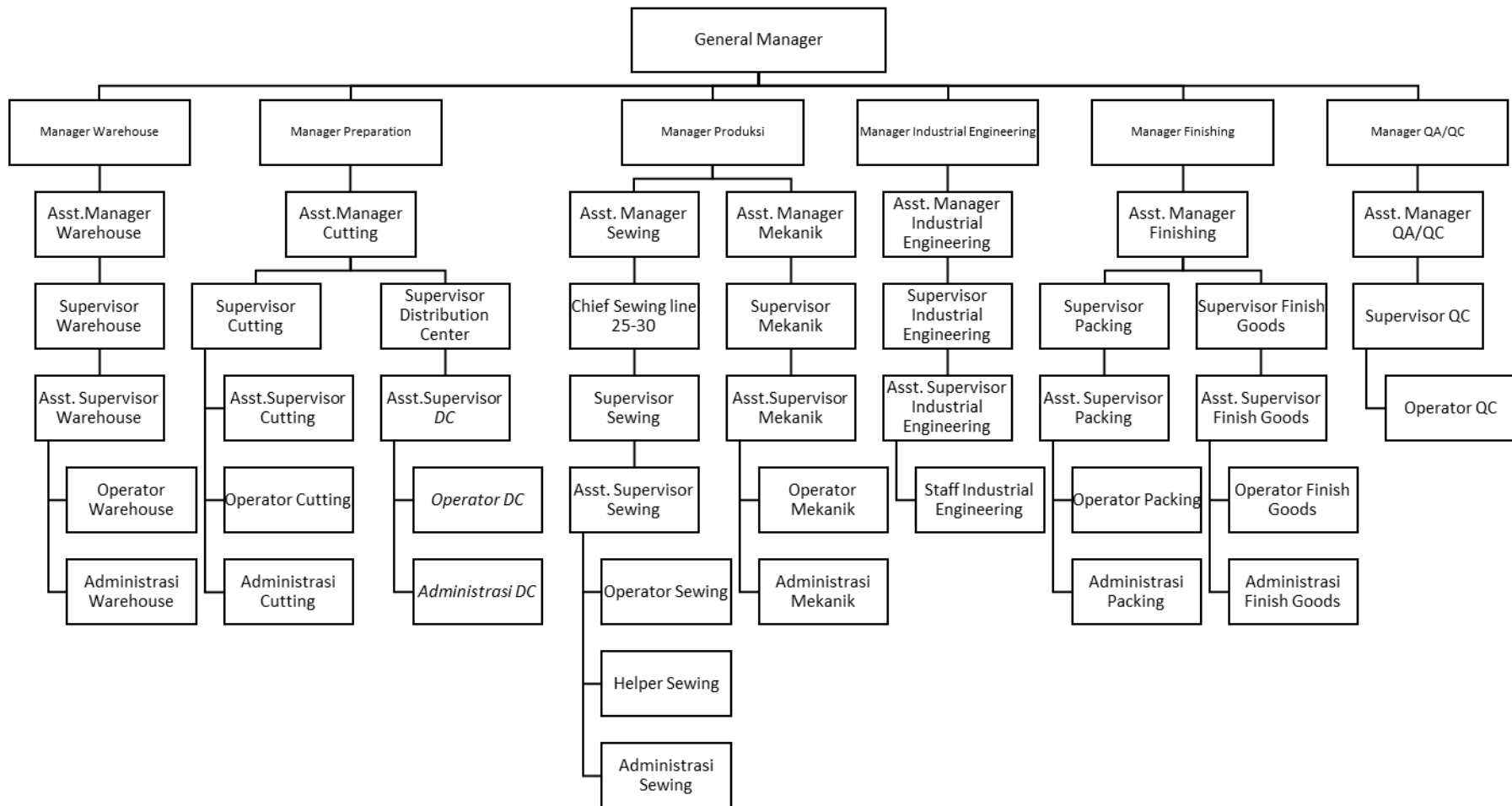
<https://www.academia.edu/312>, diakses tanggal 29 Juli 2019

http://www.emis.com/php/companyprofile/ID/Pt_Pan_Brothers_Tbk_id_1611642.

[html](#) diakses tanggal 30 Juli 2019

Buku Pedoman Praktik Kerja Lapangan Akademi Komunitas Industri Tekstil dan Produk tekstil Surakarta. (2019)

LAMPIRAN



Lampiran 1 Struktur organisasi

Bill Of Material

Style Identification : Woven

PANTS

Buyer : **UNIQ**
 StyleNo : **229F0143A**
 Description : WS HEATTECH WARM RELAXED PANTS

Season : **FW19**
 Ref No :
 Status : **Production**

Complexity Factor :
 Revision : **108**
 Printed date: 05-Aug-19

PNo	Position	Item Description	Garment Color
1	Supplier	FR39102 FABRIC WOVEN 90%/10% PET/PU, POLYESTER/SPANDEX TAFFETA MITSUBISHI CORPORATION FASHION JAPAN	03 GRAY 08 DARK GRAY 09 BLACK 19 WINE 69 NAVY 0,00 m 0,00 0,00 0,00 0,00
10	Supplier	MV5518 INTERLINING MV5518 WIDTH 60INCH MULIA VISI GRASINDO INDONESIA	WHITE BLACK BLACK BLACK BLACK 0,00 m 0,00 0,00 0,00 0,00
11	Supplier	MVSP-30A INTERLINING MULIA VISI GRASINDO INDONESIA	WHITE BLACK BLACK BLACK BLACK 0,00 m 0,00 0,00 0,00 0,00
13	Supplier	MV 3502 FUSE INTERLINING FUSE MV3502 MULIA VISI GRASINDO INDONESIA	WHITE BLACK BLACK BLACK BLACK 0,00 m 0,00 0,00 0,00 0,00
16	Supplier	SG- 800 SNAP BUTTON SHIMADA SHOJI CO LTD CHINA	15MM 03 GRAY 08 DARK GRAY 09 BLACK 19 WINE 69 NAVY DTM DTM G580 DTM DTM 1,03 1,03 1,03 1,03 1,03 pcs
17	Supplier	WT00042KB WAIST TAG RFID WT00042KB RICKY KOBAYASHI INDONESIA	03 GRAY 08 DARK GRAY 09 BLACK 19 WINE 69 NAVY WT00042KB WT00042KB WT00042KB WT00042KB WT00042KB 1,02 1,02 1,02 1,02 1,02 pcs

- | | |
|-----|-----|
| XXS | XXS |
| XS | XS |
| S | S |
| M | M |
| L | L |
| XL | XL |
| XXL | XXL |
| 3XL | 3XL |
| 4XL | 4XL |

Lampiran 2 Bill of Material

PNo	Position	Item Description			Garment Color				
18	Supplier	CARE LABEL CARE LABEL CHANGDAE APPAREL INDONESIA			03 GRAY	08 DARK GRAY	09 BLACK	19 WINE	69 NAVY
					WC00351KB 1,02 pcs	WC00360KB 1,02	WC00360KB 1,02	WC00360KB 1,02	WC00360KB 1,02
			XXS	XXS					
			XS	XS					
			S	S					
			M	M					
			L	L					
			XL	XL					
			XXL	XXL					
			3XL	3XL					
			4XL	4XL					
19	Supplier	TP00034KB TAG PIN TP00034KB RICKY KOBAYASHI INDONESIA		-	03 GRAY	08 DARK GRAY	09 BLACK	19 WINE	69 NAVY
					TP00034KB 1,02 pcs	TP00034KB 1,02	TP00034KB 1,02	TP00034KB 1,02	TP00034KB 1,02
2	Supplier	FABW-UQN-FR0336 FABRIC KNITTING, 100% PET, WIDTH 152CM, 38X68 MITSUBISHI CORPORATION FASHION JAPAN		-	03 GRAY	08 DARK GRAY	09 BLACK	19 WINE	69 NAVY
					0,00 m	0,00	0,00	0,00	0,00
20	Supplier	CT00037KB CT TAG CT00037KB RICKY KOBAYASHI INDONESIA		-	03 GRAY	08 DARK GRAY	09 BLACK	19 WINE	69 NAVY
					CT00037KB 1,02 pcs	CT00037KB 1,02	CT00037KB 1,02	CT00037KB 1,02	CT00037KB 1,02
22	Supplier	PE 0.03 PRINTSIZE (AIR HOLE 1INCH) POLYBAG KANTONG GULA PE 0.03 PRINTSIZE (AIR HOLE 1INCH) KAILO SUMBER KASIH INDONESIA			1,01 pcs	1,01	1,01	1,01	1,01
			XXS	XXS 66 X 30 CM (BUKAAN)					
			XS	XS 66 X 30 CM (BUKAAN)					
			S	S 66 X 32 CM (BUKAAN)					
			M	M 66 X 32 CM (BUKAAN)					
			L	L 71 X 34 CM (BUKAAN)					
			XL	XL 71 X 36 CM (BUKAAN)					
			XXL	XXL 71 X 38 CM (BUKAAN)					
			3XL	3XL 71 X 38 CM (BUKAAN)					
			4XL						
23	Supplier	0.5 INCH ISOLASI CLEAR POLOS 0,5 INCH KAILO SUMBER KASIH INDONESIA		-	03 GRAY	08 DARK GRAY	09 BLACK	19 WINE	69 NAVY
					WHITE 0,01	BLACK 0,01	BLACK 0,01	BLACK 0,01	BLACK 0,01
24	Supplier	1 INCH ISOLASI CLEAR POLOS 1 INCH KAILO SUMBER KASIH INDONESIA		-	0,00 roll	0,00	0,00	0,00	0,00

Lampiran 2 Bill of Material (lanjutan)

PNo	Position	Item Description		Garment Color				
25	Supplier	0.5 CM SHOULDER TAPE WIDTH 5MM GAJAH PUTIH ELASTIC INDONESIA	-	03 GRAY	08 DARK GRAY	09 BLACK	19 WINE	69 NAVY
				WHITE 0,50 m	BLACK 0,50	BLACK 0,50	BLACK 0,50	BLACK 0,50
26	Supplier	ZIPP-CHC-26-DA4Q-EF-BP3-KNA-PT ZIPPER CHC-26 DA4Q EF BP3 KENSHIN N-ANTI P-TOP U19S10 YKK FASTENING PRODUCTS SALES (KOREA) INC. KOREA	21CM	03 GRAY	08 DARK GRAY	09 BLACK	19 WINE	69 NAVY
				235 2,04 pcs	301 2,04	F144 2,04	254 2,04	169 2,04
27	Supplier	LAYER LAYER UNIQLO SINGLE WALL MEDIUM GENERAL PT. KORIN JAYA INDONESIA	-	0,02 pcs	0,02	0,02	0,02	0,02
28	Supplier	PE 0.04 BLISTERBAG KANTONG GULA GUSSET PE 0.04 NO PRINT KAILO SUMBER KASIH INDONESIA	-	0,02 pcs	0,02	0,02	0,02	0,02
29	Supplier	3 INCH LAKBAN CLEAR POLOS 3 INCH KAILO SUMBER KASIH INDONESIA	-	0,01 roll	0,01	0,01	0,01	0,01
3	Supplier	FABW-UQN-FR277 LINING MITSUBISHI CORPORATION FASHION JAPAN	-	03 GRAY	08 DARK GRAY	09 BLACK	19 WINE	69 NAVY
				0,00 m	0,00	0,00	0,00	0,00
30	Supplier	D/W 2 PLY PRINT + GLUE CARTON UNIQLO DOUBLE WALL KRAFT PT. KORIN JAYA INDONESIA	-	0,02 pcs	0,02	0,02	0,02	0,02
4 JP	Supplier	25FK DA C FKC-256 DA E KINSIN N-ANTI YKK FASTENING PRODUCTS SALES (KOREA) INC. KOREA		03 GRAY	08 DARK GRAY	09 BLACK	19 WINE	69 NAVY
				235 1,02 pcs	301 1,02	F144 1,02	254 1,02	169 1,02
				XXS				
			12.5 CM	XS				
			13.5 CM	S				
			13.5 CM	M				
			13.5 CM	L				
			14.5 CM	XL				
			14.5 CM	XXL				
			15.5 CM	3XL				
			15.5 CM	4XL				

Lampiran 2 Bill of Material (lanjutan)

PNo	Position	Item Description	Garment Color				
			03 GRAY	08 DARK GRAY	09 BLACK	19 WINE	69 NAVY
4USA	Supplier	25FK DA C FKC-256 DA E KINSIN N-ANTI YKK FASTENING PRODUCTS SALES (KOREA) INC. KOREA	235 1,02 pcs	301 1,02	F144 1,02	254 1,02	169 1,02
		XXS 12.5 CM XS 13.5 CM S 13.5 CM M 13.5 CM L 14.5 CM XL 14.5 CM XXL 15.5 CM 3XL 15.5 CM 4XL					
7	Supplier	MT-304 SPINDLE SHIMADA SHOJI CO LTD CHINA	DTM 1,45 m	939 1,45	31 1,45	DTM 1,45	DTM 1,45
8	Supplier	ST -5S 11MM SNAP BUTTON 11MM SHIMADA SHOJI CO LTD JAPAN	22046 2,06 set	23965 2,06	580(33000) 2,06	48922 2,06	83265 2,06
9	Supplier	YF-EBPE37-038 E-BAND YKK FASTENING PRODUCTS SALES (KOREA) INC. KOREA	0,89 m	0,89	0,89	0,89	0,89

Lampiran 2 Bill of Material (lanjutan)

**PERNYATAAN TATA TERTIB
PRAKTIK KERJA LAPANGAN MAHASISWA AKADEMI
KOMUNITAS INDUSTRI TEKSTIL DAN PRODUK TEKSTIL
SURAKARTA**

Yang bertanda tangan dibawah ini, saya mahasiswa Akademi Komunitas Industri Tekstil dan Produk Tekstil Surakarta:

Nama : Ariya Adi Putra

NIM/Program Studi : 1703073 / Teknik Pembuatan Garmen

Alamat : Krajan RT 01/RW 06, Jomboran, Klaten Tengah, Klaten

Nama Orang Tua : Supardi / Sri Nurhayati

Alamat Orang Tua : Krajan RT 01/RW 06, Jomboran, Klaten Tengah, Klaten

Menyatakan akan melaksanakan Praktik Kerja Lapangan dengan ketentuan sebagai berikut:

1. Bersedia menaati semua peraturan dan tata tertib yang berlaku di lembaga/perusahaan/pabrik, dan menjaga sopan santun.
2. Bersedia menjalankan pekerjaan-pekerjaan seperti karyawan pada lembaga/pabrik/perusahaan tempat Praktik Kerja Lapangan.
3. Akan memberikan laporan mingguan yang telah disahkan oleh pimpinan lembaga/pabrik/perusahaan tekstil dan garmen kepada dosen pembimbing di Akademi Komunitas Industri Tekstil dan Produk Tekstil Surakarta.
4. Setelah menyelesaikan Praktik Kerja Lapangan, segera melaporkan dan menyerahkan laporan Praktik Kerja Lapangan kepada Ketua Program studi TT/KT/PG disertai dengan surat lembaga/perusahaan/pabrik tekstil/garmen.
5. Bersedia menerima sanksi akademik maupun administrasi, apabila selama Praktik Kerja Lapangan melanggar ketentuan/peraturan lembaga/perusahaan/pabrik atau Akademi Komunitas Industri Tekstil dan Produk Tekstil Surakarta bila dipandang berbuat sesuatu yang dapat merugikan nama baik almamater.

Mengetahui,

Surakarta, September 2019

Ketua Program Studi
Teknik Pembuatan Garmen

Yang menyatakan,

(Rita Istikowati, S.T., M.T)
NIP. 198003082008032002

(Ariya Adi Putra)
NIM. 1703073