

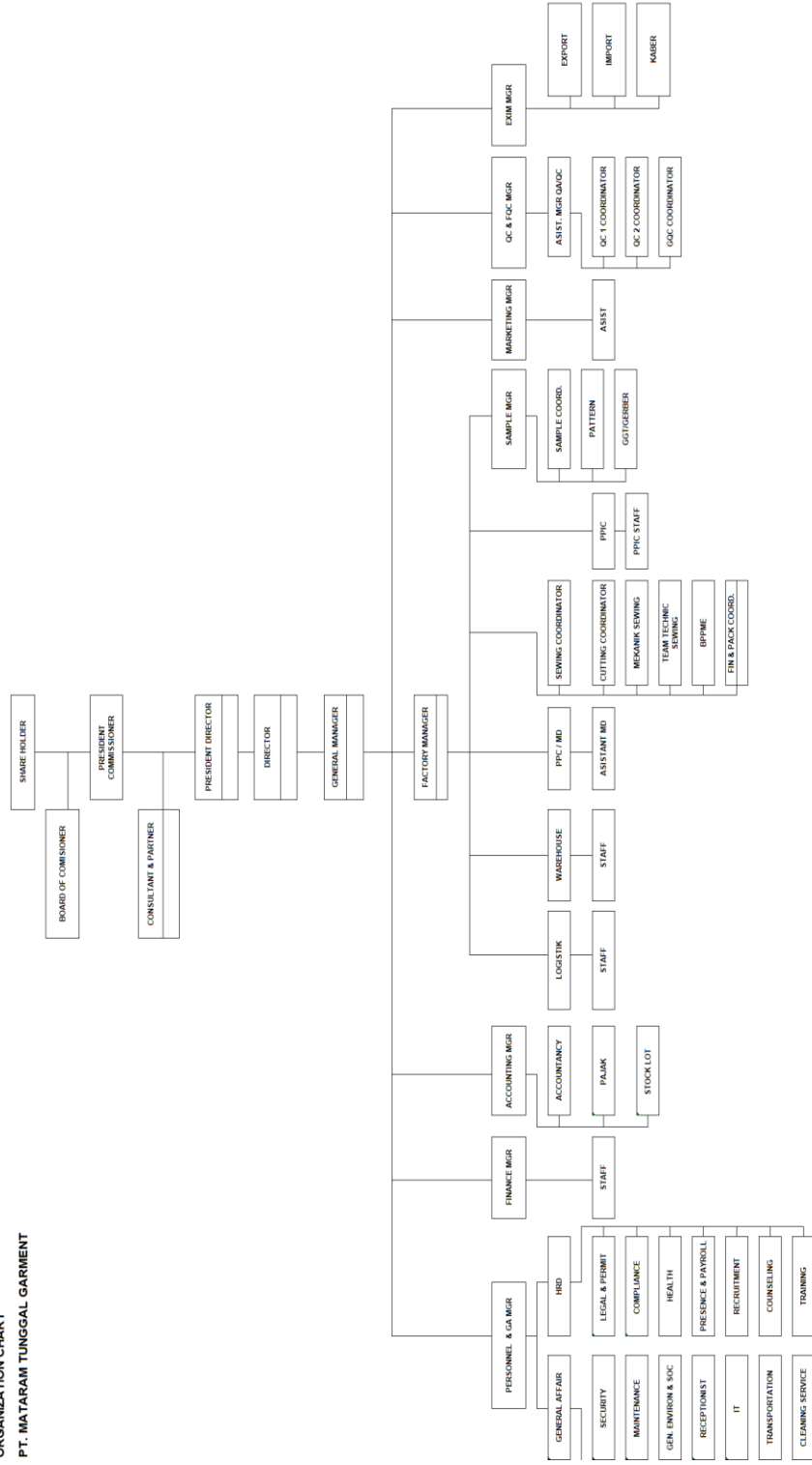
DAFTAR PUSTAKA

- Danisa I.P.A. (2018). Pengaruh Penanaman Modal Dalam Negeri (PMDN) Dan Penanaman Modal Asing Serta Belanja Pemerintah Terhadap Pertumbuhan Ekonomi Dan Kesempatan Kerja Di Provinsi Kalimantan Timur. *Jurnal Ilmu Ekonomi Mulawarman*. diakses dari <https://journal.feb.unmul.ac.id/index.php/JIEM/article/view/4117/794>
- Hadi, S.N dan Alfajri Y.M. (2015), Studi Evaluasi Perencanaan Dan Pengendalian Produksi Dengan Pendekatan *Economic Order Quantity (Eoq)* Pada Sistem Produksi Meja Lipat Karakter Solo. *Jurnal Ekonomi Islam*. Volume 13. Halaman 30-44. diakses dari <https://jurnalhamfara.ac.id/index.php/attauzi/article/download/23/37>.
- Kurniasih, W. (2021). *Pengertian Produksi: Fungsi, Tujuan, Jenis, Tahapan, dan Faktornya*, diakses dari <https://www.gramedia.com/literasi/pengertian-produksi/>, pada 13 Juni 2022
- Nizar, M. (2018). Pengaruh Sumber Daya Manusia, Permodalan dan Pemasaran Terhadap Kinerja Usaha Kecil dan Menengah Sari Apel di Kecamatan Tutur. *Jurnal Iqtishoduna*. Volume 7. No.1 Halaman 51-69. Diakses dari <https://ejournal.iaisyarifuddin.ac.id/index.php/iqtishoduna/article/view/212/159>
- Prakoso, Y. dan Gozali, D. (2020). Bahan Baku (Raw Material) Serta Cara Penyimpanannya Di Farmasi. *Jurnal Farmaka*. Volume 18. No 1. Halaman 155-161. <https://jurnal.unpad.ac.id/farmaka/article/view/22352>
- Purwoko, B. S. H, M.Pd. (2015). *Manajemen Perawatan dan Perbaikan Mesin*. Yogyakarta: UNY. diakses dari <http://staff.uny.ac.id/sites/default/files/pengabdian/bambang-setiyo-hari-purwokodrs-mpd/manajemen-perawatan-dan-perbaikan-mesin001.pdf>
- Sonalia, D dan Hubeis, M. (2013). Pengendalian Mutu Pada Proses Produksi Di Tiga Usaha Kecil Menengah. *Jurnal Manajemen dan Organisasi*. Volume 4. No 2. Halaman 113-127. diakses dari <https://media.neliti.com/media/publications/111904-ID-pengendalian-mutu-pada-proses-produksi-d.pdf>
- Subarashi, W. (2022). *Alur Proses Garment*, diakses dari <https://welcomesubarashii.my.id/2018/12/alur-proses-garment.html>, pada 11 Juni 2022
- System, R. (2022). *Proses Produksi, Definisi, Tujuan, Jenis, dan Tahapannya* diakses dari, <https://runsystem.id/id/blog/proses-produksi/#:~:text=Pengertian%20Proses%20Produksi&text=Secara%20umum%2C%20proses%20produksi%20adalah,menjadi%20barang%20atau%20berbentuk%20jasa>
- Talenta, I. (2022). *UU No 13 Tahun 2003 Tentang Ketenagakerjaan dan Penjelasannya*, diakses dari <https://www.talenta.co/blog/insight-talenta/memahami-uu-no-13-tahun-2003-tentang-ketenagakerjaan-dan-penjelasannya/>, pada tanggal 15 Juni 2022

LAMPIRAN

Lampiran 1 Struktur Organisasi Perusahaan

ORGANIZATION CHART
PT. MATARAMI TUNGGAL GARMENT



Lampiran 2 Material Card

PT MATARAM TUNGGAL GARMENT
MATERIAL CARD

<p>60232N003A HAM - GU - SS 2022 SIZE LABEL</p> <p>CARE LABEL</p> <p>GU 235-3421222-040 #PUSU.FA. 100%</p> <p>WOMEN エアリーシャツ(半袖)</p> <p>62 BLUE ポリエステル 100%</p> <p>S 身長 155-164cm /バスト 75-81cm</p> <p>EASY CARE</p> <p>MADE IN INDONESIA 62-003-000 235-3421222-040 2200067861509</p> <p>¥990</p>	<p>100% POLYESTER GRG-0931 EMERALD PEACH COL #38 DARK BROWN</p> 	<p>100% POLYESTER GRG-0931 EMERALD PEACH COL #62 BLUE</p> 
	<p>INTERLINING 3210 COL BLACK</p> 	<p>INTERLINING 3210 COL OFFWHITE</p> 
	<p>THREAD 60/2 POLYESTER COL DARK BROWN EH104 FOR SHELL, BUTTON HOLE AND ATTACH BUTTON</p> 	<p>THREAD 60/2 POLYESTER COL BLUE PJ314 FOR SHELL, BUTTON HOLE AND ATTACH BUTTON</p> 
	<p>PLASTIC BUTTON 10MM/4H COL DARK BROWN</p> 	<p>PLASTIC BUTTON 10MM/4H COL BLUE</p> 
	<p>LOCKPIN 5" TP0034NX</p> 	

Lampiran 3 Operation Breakdown

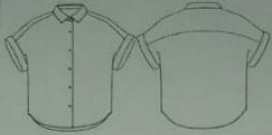
ORDER QTY 421500 ETD NOV, DES 2021,
JAN, FEB, MAR 2022
PROJECTION QTY 373500 ETD JAN,
MAR, APR, MEI 2022

Nomor : 424

TIME STUDY FULL
3 BAGIAN WAKTU

RE RE APP Spl
Ref # 60231N006A-1

NEW



NO	OPERATION	MC	Time Study			Time Per Garment (Minutes)	Output Per Jam (Pieces)	No Of OPRT	REMARK
			AMBIL	JAHIT	SIMPAN				
1	Pola daun collar	MAN	2	5	2	0.15	400.00	0.24	
2	Buat collar	SN	2	25	3	0.50	120.00	0.79	
3	T/S 1/16" collar	SN	2	20	2	0.40	150.00	0.63	
4	Pola finish collar	MAN	2	5	2	0.15	400.00	0.24	
5	Jahit bantu collar	SN	2	10	3	0.25	240.00	0.39	
6	Gosok panel stand collar	MAN	2	5	2	0.15	400.00	0.24	
7	Pola stand collar	MAN	2	5	2	0.15	400.00	0.24	
8	Jahit ujung stand collar (2)	SN	2	30	2	0.57	105.88	0.89	
9	Etek (2) + gabung collar + stand collar	SN	2	51	2	0.92	65.45	1.44	
10	Potong ujung stand collar (2)	MAN	2	8	2	0.20	300.00	0.32	
11	OL5 gabung back yoke	OL5	3	35	3	0.68	87.80	1.08	
12	Gosok fr placket (2)	MAN	2	20	2	0.40	150.00	0.63	
13	T/S lipat fr placket (2) inside center front	SN	2	50	2	0.90	66.67	1.42	
14	OL5 shoulder (2)	OL5	3	42	3	0.80	75.00	1.26	
15	Pasang label samping + tali rafia	SN	2	31	3	0.60	100.00	0.95	
16	OL5 side seam (2)	OL5	3	48	3	0.90	66.67	1.42	
17	Gosok cuff (2)	MAN	2	10	2	0.23	257.14	0.37	
18	Pola cuff (2)	MAN	2	8	2	0.20	300.00	0.32	
19	Jahit gabung cuff (2)	SN	2	30	3	0.58	102.86	0.92	
20	Jahit bantu cuff (2)	SN	2	40	2	0.73	81.82	1.15	
21	Etek (2) + pasang cuff (2)	SN	2	65	2	1.15	52.17	1.81	
22	OL5 pasang cuff (2)	OL5	3	52	3	0.97	62.07	1.52	
23	Gosok cuff finish (2)	MAN	2	10	2	0.23	257.14	0.37	
24	Pola collar finish	MAN	2	5	2	0.15	400.00	0.24	
25	Etek (3) + pasang collar	SN	2	60	2	1.07	56.25	1.68	
26	Jahit tutup + stitch around stand collar	SN	2	65	2	1.15	52.17	1.81	
27	Etek seam yoke (2)	SN	2	12	2	0.27	225.00	0.42	
28	Etek seam bahu (2)	SN	2	12	2	0.27	225.00	0.42	
29	Jahit hemming bottom	SN	2	54	2	0.97	62.07	1.52	
30	Etek cuff (3)(2)	SN	2	45	2	0.82	73.47	1.29	