

DAFTAR PUSTAKA

- Ariani, D. W. (2021). *Manajemen Kualitas*. Tangerang Selatan: Universitas Terbuka.
- Praktek Kerja Lapangan. Buku Pedoman. Akademi Komunitas Industri Tekstil Dan Produk Tekstil Surakarta. Kementrian Perindustrian, Jakarta.
- Prawiro, M. (2018, April 15). *Pengertian Kontaminasi dan Contohnya, Penyebab Kontaminasi*. From [maxmanroe.com: https://www.maxmanroe.com/vid/umum/pengertian-kontaminasi.html](https://www.maxmanroe.com/vid/umum/pengertian-kontaminasi.html). Diakses pada 8 juni 2022.
- Profil perusahaan www.excellence.co.id diakses pada 24 Juni 2022.
- PT Hypowira Adhitama. (2020, November 17). *Kiat Perawatan Dan Pemeliharaan Mesin Industri*. From [hypowira.com: https://hypowira.com/blog/perawatan-dan-pemeliharaan-mesin-industri](https://hypowira.com/blog/perawatan-dan-pemeliharaan-mesin-industri). Diakses pada 10 juni 2022.
- PT. Laksana Kurnia Mandiri Sejati. (2021, januari 9). *Mengenal Jenis Waste dan Asalnya*. From [lakumas.com: https://lakumas.com/2021/01/09/benang-ramah-lingkungan-maju-bersama-lakumas/](https://lakumas.com/2021/01/09/benang-ramah-lingkungan-maju-bersama-lakumas/). Diakses pada 12 juni 2022
- Tim Penulis P.S. (2011). *penanganan dan pengolahan sampah*. Jakarta: Jakarta Penebar Swadaya Grub.
- Wayong, A. D. (2010). Relevansi Pendidikan Sistem Ganda (PSG) pada Sekolah Kejuruan dengan Kebutuhan Dunia Kerja. *Relevansi Pendidikan Sistem Ganda (PSG) pada Sekolah Kejuruan dengan Kebutuhan Dunia Kerja*, 379.

LAMPIRAN

Lampiran 1 Spesifikasi Material Polyester



Lampiran 2 Hasil Pengujian Kualitas

USTER® TESTER 5 - S400 R 5.7 Fri 27.05.22 08.59 Operator DEVI Page 1
 PT EXCELLENCE QUALITIES YARN BALONGBENDO- SIDOARJO

TU UT5-1 Catalog EQY Temp 24.6 °C Rel.H 34.5 %
 Style CONE Sample ID 03929 Nom count Nec 30 Nom. twist 17.5 T/m
 Tests 10 / 1 v= 400 m/min t= 1 min Meas slot 4 Short staple Absorber 33 %

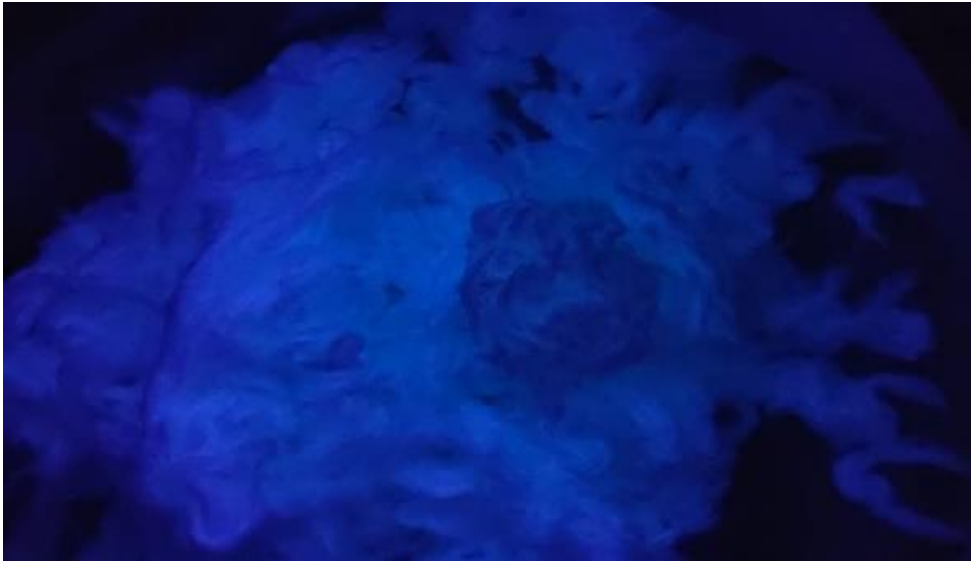
DAILY REPORT

Article PE Material class Yarn Mach. Nr. W.05
 Uster Statistics 100% PES, ring yarn, cones, 2013
 Fiber Polyester 1.2den 38mm 100%
 30 PE 730 W - REGULER / PC. BLUE DIAMOND

Total tests : 10 / 10 Single test(s)

Nr	U%	CVm	CVm 1m	CVm 3m	CVm 10m	Index	Thin -40%	Thin -50%	Thick +35%	Thick +50%	Neps +140%	Neps +200%	Neps +280%	Neps +400%	H	sh
	%	%	%	%	%		/km	/km	/km	/km	/km	/km	/km	/km		
61	9.97	12.55	4.36	2.78	2.17	1.53	62.5	0.0	160.0	7.5	60.0	20.0	5.0	0.0	5.94	1.35
62	9.53	12.12	4.14	3.19	2.81	1.47	35.0	0.0	77.5	12.5	47.5	10.0	0.0	0.0	6.20	1.42
63	9.88	12.45	4.49	2.98	1.82	1.51	80.0	0.0	125.0	12.5	35.0	17.5	10.0	2.5	5.57	1.23
64	9.66	12.17	4.26	2.87	2.27	1.48	32.5	0.0	95.0	15.0	60.0	17.5	5.0	2.5	5.77	1.32
65	9.45	11.93	3.91	2.60	2.04	1.45	57.5	2.5	100.0	12.5	35.0	10.0	0.0	0.0	5.82	1.34
66	9.76	12.26	4.23	2.78	2.27	1.49	60.0	2.5	132.5	10.0	17.5	5.0	0.0	0.0	5.81	1.33
67	9.66	12.13	3.91	2.71	2.23	1.47	62.5	2.5	80.0	2.5	20.0	2.5	0.0	0.0	5.78	1.33
68	9.77	12.22	4.04	2.77	2.24	1.48	67.5	0.0	102.5	12.5	37.5	10.0	7.5	0.0	5.76	1.34
69	9.90	12.41	4.99	3.87	3.56	1.51	47.5	0.0	97.5	12.5	35.0	12.5	5.0	5.0	5.96	1.43
70	9.32	11.72	3.45	2.34	1.74	1.42	25.0	0.0	90.0	2.5	40.0	10.0	2.5	0.0	6.08	1.43
Mean	9.70	12.20	4.18	2.89	2.31	1.48	53.0	0.8	106.0	10.0	38.8	11.5	3.5	1.0	5.87	1.35
CV	2.1	2.0	9.7	14.3	22.7	2.0	33.0	161.0	24.3	44.1	36.8	48.3	102.1	174.8	3.1	4.5
s	0.20	0.25	0.41	0.41	0.53	0.03	17.5	1.2	25.7	4.4	14.3	5.6	3.6	1.71	0.18	0.06
Q95	0.14	0.18	0.29	0.29	0.38	0.02	12.5	0.9	18.4	3.2	10.2	4.0	2.6	1.3	0.13	0.04
Max	9.97	12.55	4.99	3.87	3.56	1.53	80.0	2.5	160.0	15.0	60.0	20.0	10.0	5.0	6.20	1.43
Min	9.32	11.72	3.45	2.34	1.74	1.42	25.0	0.0	77.5	2.5	17.5	2.5	0.0	0.0	5.57	1.23
USP™13			33	33	20	22		33	<5	41	28	19	17		43	28

Lampiran 3 Pengecekan Material Dengan Sinar *Ultraviolet*



Lampiran 4 Pemasangan Material *Reuse Waste* Pada *Mesin Plucker*



Lampiran 5 Mesin *Hydraulic* limbah



Lampiran 6 Benang *polyester* hasil *reuse waste*



Lampiran 7 pengemasan *unused waste*



