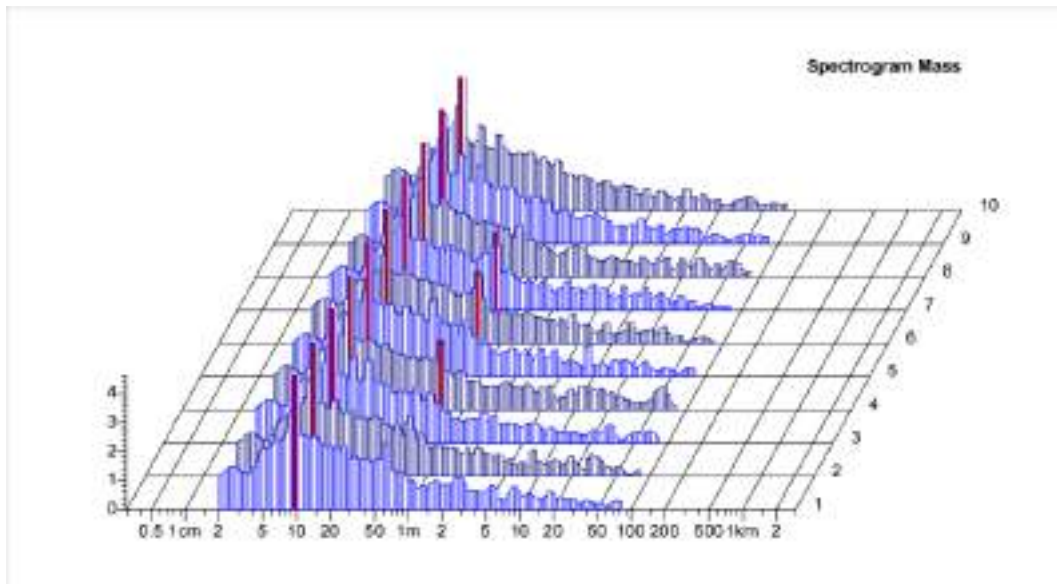


DAFTAR PUSTAKA

- Ali , S. D. (2017). Fishbone Diagram. Binus University School of Information System.
- Dharma Pitarsi Fajar, H. S. (2022, juni 4). Penyelesaian Mechanical Fault di Mesin Ring Spinning dengan Pendekatan Pareto Diagram dan Fishbone. *Prosiding Seminar Nasional Mercuru Buana Conference on Industrial Engineering*, hal.
- Mulyono, D. T. (2021). Laporan Tugas Akhir. hal. Ak-Tekstil Solo.
- PT Sri Rejeki Isman Tbk. (2021). *Laporan Tahunan 2021*. Sukoharjo: PT Sri Rejeki Isman Tbk.
- Thohari, Z. (2021). Laporan Tugas Akhir. hal. AK-Tekstil Solo.

LAMPIRAN

LAMPIRAN



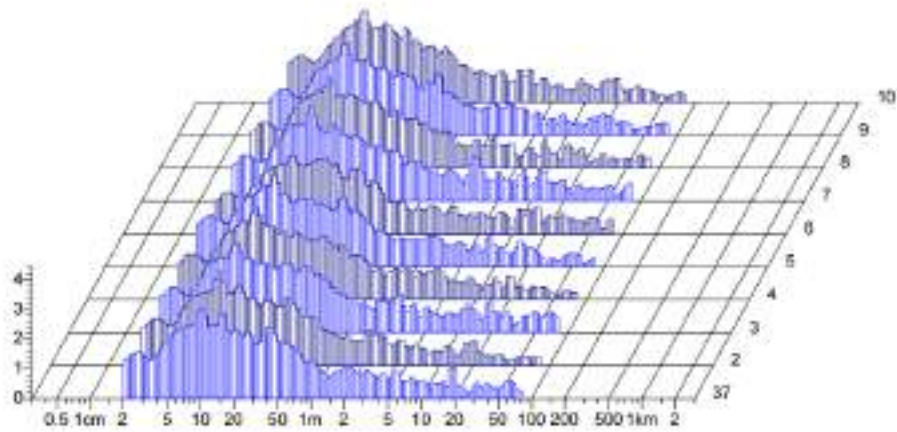
Lampiran 1 Data pengecekan yang terdapat Peak

Total tests : 10 / 10 Single test(s)

Nr	U%	Cvm	Thin -40%	Thin -50%	Thick +35%	Thick +50%	Neps +140%	Neps +200%	Neps +280%	Count	Rel Cm.a	H	sh	D (nom)
	%	%	µm	µm	µm	µm	µm	µm	µm		%			g/cm ³
1	9.67	12.15	57.5	2.5	120.0	17.5	135.0	32.5	5.0		1.3	4.75	0.93	
2	9.53	11.98	57.5	0.0	130.0	15.0	135.0	45.0	17.5		-0.7	4.77	0.94	
3	9.59	12.02	55.0	0.0	122.5	10.0	140.0	27.5	5.0		2.5	5.54	0.97	
4	9.59	12.04	52.5	2.5	90.0	2.5	95.0	12.5	0.0		-1.4	5.43	1.03	
5	9.89	12.48	85.0	0.0	135.0	12.5	100.0	35.0	15.0		-1.9	5.30	1.04	
6	9.91	12.48	102.5	0.0	162.5	25.0	267.5	110.0	40.0		-1.4	5.45	1.07	
7	9.59	12.10	57.5	0.0	142.5	12.5	117.5	32.5	7.5		1.1	5.43	1.02	
8	9.64	12.17	45.0	0.0	112.5	17.5	132.5	47.5	7.5		-0.7	4.85	0.93	
9	9.37	11.78	42.5	0.0	125.0	2.5	107.5	35.0	12.5		0.2	4.78	0.91	
10	9.45	11.80	20.0	0.0	125.0	2.5	112.5	25.0	5.0		0.8	4.92	0.92	
Mean	9.62	12.10	66.5	0.5	126.5	11.8	134.3	40.3	11.5		-0.0	5.10	0.98	
CV	1.8	2.0	8	15.0	64.3	30.8	55.6	96.4	1.4		7.0	5.9		
s	0.18	0.24	15.9	7.6	49.4	20.4	11.3				1.4	0.30	0.06	
Q95	0.13	0.17	17.5	0.8	13.5	5.4	35.3	18.9	8.1		1.0	0.26	0.04	
Max	9.91	12.48	102.5	2.5	162.5	25.0	267.5	110.0	40.0		2.5	5.54	1.07	
Min	9.37	11.78	20.0	0.0	90.0	2.5	95.0	12.5	0.0		-1.9	4.85	0.91	
USP™13		32	35	< 5	22	25	13	33				37	< 5	

Lampiran 2 Data pengecekan yang terdapat peak

Spectrogram Mass



Lampiran 3 Data pengecekan setelah di perbaiki

Total tests : 10 / 10 Single test(s)

No	UFS	CVm	Thin -40%	Thin -50%	Thick +35%	Thick +50%	Neps +140%	Neps +200%	Neps +280%	Count	Rel Cnt ±	H	sh	D (nom)
	%	%	µm	µm	µm	µm	µm	µm	µm		%			
1	9.53	12.56	95.0	0.0	152.5	10.0	167.5	40.0	12.5		0.0	5.21	1.03	
2	9.77	12.33	35.0	0.0	107.5	20.0	150.0	45.0	17.5		0.6	5.24	1.00	
3	9.58	12.03	55.0	2.5	77.5	5.0	102.5	32.5	0.0		-0.5	4.87	0.97	
4	9.65	12.19	45.0	0.0	132.5	15.0	147.5	40.0	12.5		-0.5	5.18	1.03	
5	9.82	12.37	62.5	0.0	152.5	15.0	287.5	62.5	10.0		0.4	5.30	1.11	
6	9.97	12.63	92.5	2.5	175.0	32.5	632.5	157.5	55.0		-0.4	4.88	1.18	
7	9.95	12.44	75.0	0.0	110.0	7.5	145.0	47.5	12.5		0.5	5.50	1.02	
8	9.34	11.78	47.5	0.0	87.5	2.5	125.0	35.0	0.0		-0.6	4.97	1.01	
9	9.30	11.73	17.5	0.0	102.5	15.0	107.5	40.0	17.5		-0.8	4.88	0.99	
10	9.40	11.82	22.5	0.0	97.5	12.5	122.5	32.5	15.0		1.3	5.81	1.06	
Mean	9.67	12.19	54.8	0.5	119.5	13.5	198.8	53.3	15.3		-0.0	5.18	1.04	
CV	2.8	2.7	49.0	210.8	26.8	63.1	81.1	70.8	100.3		0.7	5.9	6.0	
s	0.26	0.33	26.8	1.1	32.0	8.5	161.2	37.7	15.3		0.7	0.31	0.06	
Q85	0.18	0.24	19.2	0.8	22.8	6.1	115.3	27.0	10.9		0.5	0.22	0.04	
Max	9.97	12.63	95.0	2.5	175.0	32.5	632.5	157.5	55.0		1.3	5.81	1.18	
Min	9.30	11.73	17.5	0.0	77.5	2.5	102.5	32.5	0.0		-0.8	4.86	0.97	
USP™ 13		34	31	< 5	20	30	25	46				40	< 5	

Lampiran 4 Data pengecekan setelah di perbaiki



Lampiran 5 *Top roll* Cacat



Lampiran 6 *Top roll* Cacat



Lampiran 7 Mesin *Ring Spinning*



Lampiran 8 Mesin *Uster Tester 5*

Tidak ada data percakapan

Sesi / Bahasan : ke-9 / Mengganti spasi dari 1,5 ke 1 di bagian judul TA.

Mahasiswa : 2001044 - TAUFIK HIDAYAH SUSANTO **Dosen Pembimbing** : 4305106501 - HAMDAN S BINTANG, ST, MM

Tidak ada data percakapan

Sesi / Bahasan : ke-10 / Memperbaiki format penulisan sesuai seperti, kata baku, penulisan huruf kapital, penulisan kata asing yang di cetak miring

Mahasiswa : 2001044 - TAUFIK HIDAYAH SUSANTO **Dosen Pembimbing** : 9943011394 - VALLEN LAURINDA DEPRINA WIDYAWAN

Tidak ada data percakapan

Sesi / Bahasan : ke-11 / Perbaikan diagram fishbon

Mahasiswa : 2001044 - TAUFIK HIDAYAH SUSANTO **Dosen Pembimbing** : 9943011394 - VALLEN LAURINDA DEPRINA WIDYAWAN

Tidak ada data percakapan

Sesi / Bahasan : ke-12 / Perlu di tambahkan di bagian penjelasan diagram fishbon

Mahasiswa : 2001044 - TAUFIK HIDAYAH SUSANTO **Dosen Pembimbing** : 9943011394 - VALLEN LAURINDA DEPRINA WIDYAWAN

Tidak ada data percakapan