

DAFTAR PUSTAKA

- Bayu. (2019). *efisiensi produksi*. Accessed Agustus Senin, 2019, from <https://blog.mesin77.com>.
- Giarto. (2015). *Pentingnya Penganjian*. In modul proses penganjian benang lusi (p. 5 dari 82). Bandung: AK Tekstil Solo.
- Pratama, P. S. (2019). *data input HRD*.
- PRATAMA, P. S. (2019, JULI). *Sejarah Perusahaan*. Retrieved from www.sekarlima.com.
- Tjiptono. (2008). *Kualitas Produk*. Accessed Agustus Senin, 2019, from <https://surabaya.proxisgroup.com>.

LAMPIRAN

Lampiran 1 Data Putus Lusi bulan Juni 2019

Tabel 1.1 Contoh data selama dua minggu

Tanggal	No. Mesin	Kontruksi	Keterangan
12/6/2019	277	PE40 60/56 117	Putus lusi
	256	PE40 60/56 117	Putus lusi
	257	PE40 60/56 117	Putus lusi
	298	PE40 60/56 117	Putus lusi
	296	PE40 82/48 117	Putus lusi
	275	PE40 82/48 117	Putus lusi
	113	PE40 82/48 117	Putus lusi
	275	PE40 82/48 117	Putus lusi
	297	PE40 60/56 117	Putus lusi
13-6-2019	290	PE40 60/56 117	Putus lusi
	230	PE40 60/56 117	Putus lusi
	277	PE40 60/56 117	Putus lusi
	256	PE40 60/56 117	Putus lusi
	298	PE40 60/56 117	Putus lusi
	298	PE40 60/56 117	Putus lusi
	290	PE40 60/56 117	Putus lusi
	310	PE40 60/56 117	Putus lusi
	292	PE40 60/56 117 DNT	Putus lusi
	337	PE40 60/56 117	Putus lusi
	230	PE40 60/56 117	Putus lusi
14-6-2019	267	PE40 60/56 117	Putus lusi
	263	PE40 60/56 117	Putus lusi
	264	PE40 60/56 117	Putus lusi
	167	PE40 60/56 117	Putus lusi
	179	PE40 60/56 117	Putus lusi
	201	PE40 60/56 117	Putus lusi
	308	PE40 60/56 117	Putus lusi
	143	PE40 60/56 117	Putus lusi
	288	PE40 60/56 117	Putus lusi
	268	PE40 60/56 117	Putus lusi
	144	PE40 82/48 117	Putus lusi
	165	PE40 82/48 117	Putus lusi
	248	PE40 60/56 177	Putus lusi
	326	PE40 60/56 117	Putus lusi
	346	PE40 60/56 117	Putus lusi
	243	PE40 82/48 117	Putus lusi

	165	PE40 82/48 117	Putus lusi
	179	PE40 60/56 177	Putus lusi
	166	PE40 60/56 177	Putus lusi
15-6-2019	284	PE40 60/56 177	Putus lusi
	282	PE40 60/56 117	Putus lusi
	281	R30 80/50 127	Putus lusi
	243	PE40 82/48 117	Putus lusi
	204	PE40 82/48 117	Putus lusi
	167	PE40 60/56 117	Putus lusi
	248	PE40 60/56 117	Putus lusi
	122	PE40 60/56 117	Putus lusi
	121	R30 80/50 127	Putus lusi
	326	PE40 60/56 117	Putus lusi
16-6-2019	346	PE40 60/56 117	Putus lusi
	280	PE40 80/50 127	Putus lusi
	167	PE40 60/56 117	Putus lusi
	179	PE40 60/56 117	Putus lusi
	248	PE40 60/56 117	Putus lusi
	326	PE40 60/56 117	Putus lusi
	282	PE40 60/56 117	Putus lusi
	204	PE40 82/48 117	Putus lusi
17-6-2019	243	PE40 82/48 117	Putus lusi
	248	PE40 60/56 117	Putus lusi
	326	PE40 60/56 117	Putus lusi
	264	PE40 82/48 117	Putus lusi
	263	PE40 60/56 117	Putus lusi
	243	PE40 60/56 117	Putus lusi
	221	PE40 60/56 117	Putus lusi
	219	PE40 60/56 117	Putus lusi
	264	PE40 82/48 117	Putus lusi
	163	PE40 60/56 117	Putus lusi
	140	PE40 82/48 117	Putus lusi
18-6-2019	143	PE40 60/56 117	Putus lusi
	267	PE40 60/56 117	Putus lusi
	144	PE40 82/48 117	Putus lusi
	261	PE40 82/48 117	Putus lusi
	221	PE40 60/56 117	Putus lusi
	326	PE40 60/56 117	Putus lusi
	346	PE40 60/56 117	Putus lusi
	326	PE40 60/56 117	Putus lusi
	243	PE40 82/48 117	Putus lusi
19-6-2019	165	PE40 82/48 117	Putus lusi
	261	PE40 60/56 117	Putus lusi

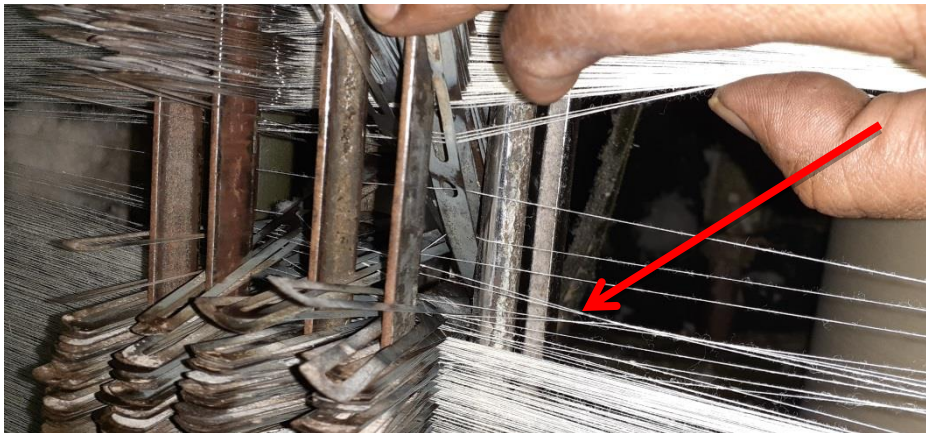
	279	PE40 60/56 117	Putus lusi
	121	R30 80/50 127	Putus lusi
	346	PE40 60/56 117	Putus lusi
	326	PE40 60/56 117	Putus lusi
	165	PE40 82/48 117	Putus lusi
	243	PE40 60/56 117	Putus lusi
	261	PE40 82/48 117	Putus lusi
	267	PE40 60/56 117	Putus lusi
	279	PE40 82/48 117	Putus lusi
	179	PE40 82/48 117	Putus lusi
	326	PE40 60/56 117	Putus lusi
	165	PE40 82/48 117	Putus lusi
	261	PE40 82/48 117	Putus lusi
	279	PE40 60/56 117	Putus lusi
	179	PE40 60/56 117	Putus lusi
	121	R30 80/50 127	Putus lusi
	346	PE40 60/56 117	Putus lusi
20-6-2019	262	PE40 60/56 117	Putus lusi
	236	PE40 60/56 117	Putus lusi
	263	PE40 60/56 117	Putus lusi
	243	PE40 82/48 117	Putus lusi
	221	PE40 60/56 117	Putus lusi
	261	PE40 82/48 117	Putus lusi
	279	PE40 60/56 117	Putus lusi
	346	PE40 60/56 117	Putus lusi
21-6-2019	285	PE40 60/56 117	Putus lusi
	326	PE40 60/56 117	Putus lusi
	264	PE40 82/48 117	Putus lusi
	143	PE40 60/56 117	Putus lusi
	221	PE40 60/56 117	Putus lusi
	261	PE40 82/48 117	Putus lusi
	140	PE40 82/48 117	Putus lusi
	261	PE40 82/48 117	Putus lusi
	143	PE40 60/56 117	Putus lusi
	167	PE40 60/56 117	Putus lusi
22-6-2019	267	PE40 60/56 117	Putus lusi
	279	PE40 60/56 117	Putus lusi
	140	PE40 82/48 117	Putus lusi
	143	PE40 60/56 117	Putus lusi
	279	PE40 60/56 117	Putus lusi
	262	PE40 60/56 117	Putus lusi
	261	PE40 82/48 117	Putus lusi
	165	PE40 82/48 117	Putus lusi

23-6-2019	279	PE40 60/56 117	Putus lusi
	344	PE40 60/56 117	Putus lusi

	346	PE40 60/56 117	Putus lusi
	206	PE40 60/56 117	Putus lusi
	140	PE40 82/48 117	Putus lusi
	267	PE40 60/56 117	Putus lusi
	167	PE40 60/56 117	Putus lusi
	143	PE40 60/56 117	Putus lusi
	279	PE40 60/56 117	Putus lusi
	261	PE40 82/48 117	Putus lusi
	140	PE40 82/48 117	Putus lusi
24-6-2019	165	PE40 82/48 117	Putus lusi
	262	PE40 60/56 117	Putus lusi
	140	PE40 82/48 117	Putus lusi
	264	PE40 82/48 117	Putus lusi
	261	PE40 82/48 117	Putus lusi
	265	PE40 82/48 117	Putus lusi
	140	PE40 60/56 117	Putus lusi
	346	PE40 60/56 117	Putus lusi
	267	PE40 60/56 117	Putus lusi
	263	PE40 60/56 117	Putus lusi
	262	PE40 60/56 117	Putus lusi
	279	PE40 60/56 117	Putus lusi
	206	PE40 82/48 117	Putus lusi
	140	PE40 82/48 117	Putus lusi
	264	PE40 82/48 117	Putus lusi
	261	PE40 82/48 117	Putus lusi
	144	PE40 82/48 117	Putus lusi
	286	PE40 82/48 117	Putus lusi
	143	PE40 60/56 117	Putus lusi
25-6-2019	263	PE40 60/56 117	Putus lusi
	201	PE40 60/56 117	Putus lusi
	221	PE40 60/56 117	Putus lusi
	208	PE40 60/56 117	Putus lusi
	279	PE40 60/56 117	Putus lusi
	140	PE40 82/48 117	Putus lusi
	264	PE40 60/56 117	Putus lusi
	143	PE40 60/56 117	Putus lusi
	263	PE40 60/56 117	Putus lusi
	279	PE40 60/56 117	Putus lusi

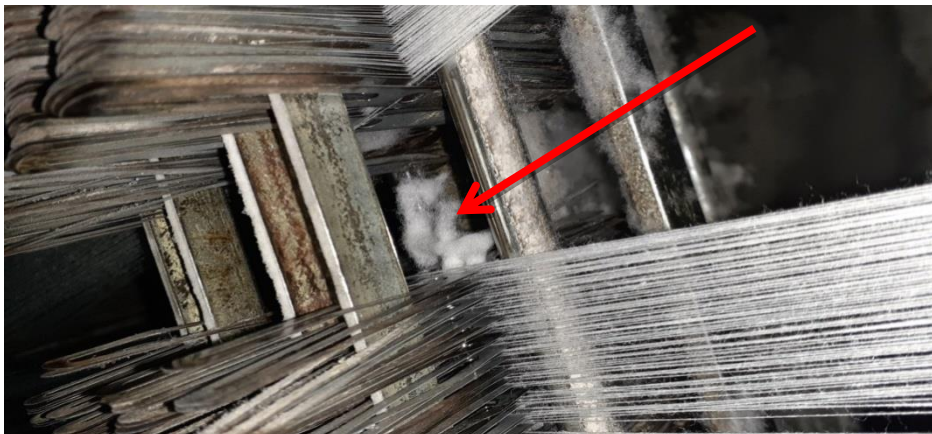
Sumber: PT Sekar Lima Pratama 2019

Lampiran 2 Benang Lusi Silang



Gambar 1 Benang lusi silang

Lampiran 3 Flywaste



Gambar 2 terdapat flywaste

Lampiran 4 Putus Lusi



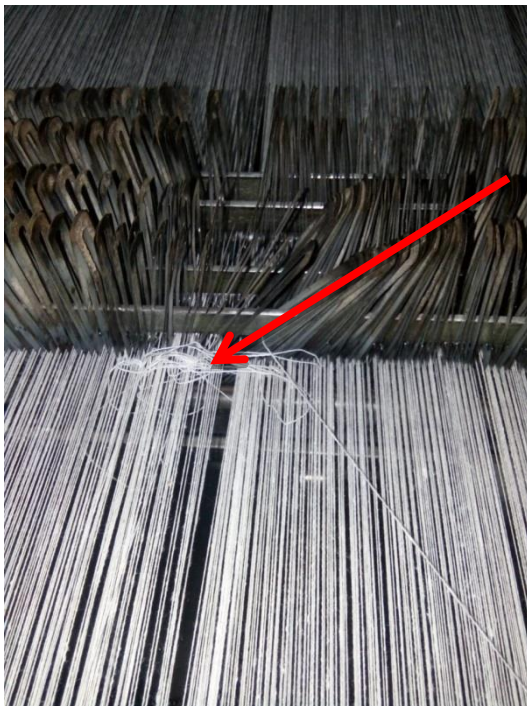
Gambar 3 Putus Lusi depan Dropper

Lampiran 5 Putus Lusi



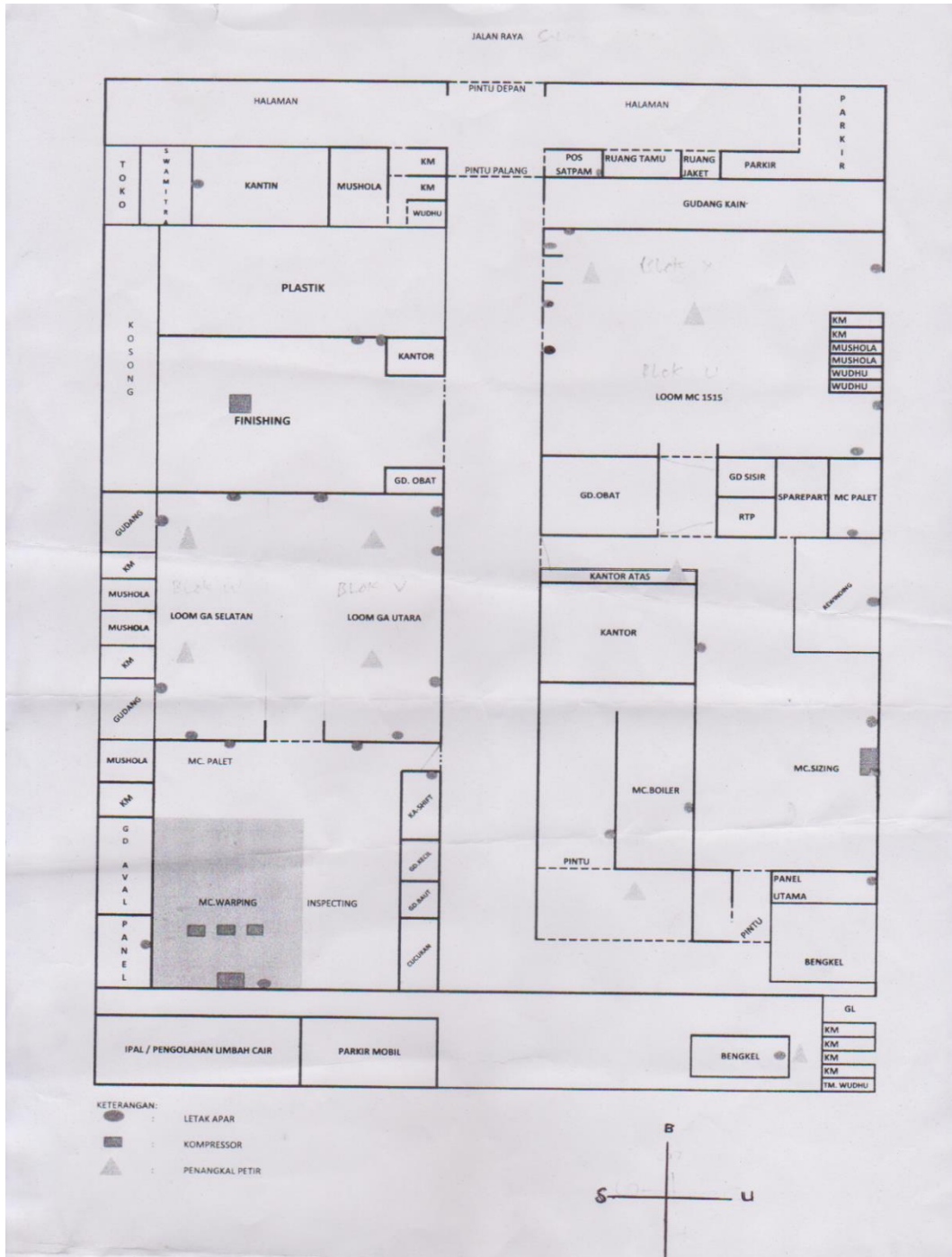
Gambar 4 Putus Lusi depan Dropper di Bagian Pinggir

Lampiran 6 Benang Lolos diwarping



Gambar 5 Akibat Benang Lolos di Warping

Lampiran 8 *Layout* mesin produksi PT Sekar lima Pratama



Gambar 7 Layout perusahaan PT Sekar Lima Pratama

**PERNYATAAN TATA TERTIB
PRAKTIK KERJA LAPANGAN MAHASISWA AKADEMI KOMUNITAS
INDUSTRI TEKSTIL DAN PRODUK TEKSTIL
SURAKARTA**

Yang bertanda tangan dibawah ini, saya mahasiswa Akademi Komunitas Industri Tekstil dan Produk Tekstil Surakarta :

Nama : Laylta Novika Evrindha Choiri
NIM/Program Studi : 1702023 / TPK A
Alamat Rumah : Ds. Sadang, Kec. Jatirogo, Kab: Tuban Jawa Timur
Nama Orang Tua : Sulistyo Rini
Alamat Orang Tua : Ds. Sadang, Kec. Jatirogo, Kab. Tuban Jawa Timur

Menyatakan akan melaksanakan Praktek Kerja Lapangan dengan ketelutuan sebagai berikut

1. Bersedia menaati semua peraturan dan tata tertib yang berlaku di lembaga / perusahaan / pabrik dan menjaga sopan santun.
2. Bersedia menjalankan pekerjaan-pekerjaan seperti karyawan pada lembaga / perusahaan / pabrik tempat Praktek Kerja Lapangan.
3. Akan memberikan laporan mingguan yang telah disahkan oleh pimpinan lembaga / perusahaan / pabrik tekstil dan garmen kepada dosen pembimbing di Akademi Komunitas Industri Tekstil dan Produk Tekstil Surakarta.
4. Setelah menyelesaikan laporan kerja lapangan Ketua Program Studi TPK disertai dengan surat keterangan selesai Praktek Kerja Lapangan dari lembaga / perusahaan / pabrik.
5. Bersedia menerima sanksi akademik maupun administrasi, apabila selama Praktek Kerja Lapangan melanggar ketentuan / peraturan lembaga / perusahaan / pabrik atau Akademi Komunitas Industri Tekstil dan Produk Tekstil Surakarta bila dipandang berbuat sesuatu yang dapat merugikan nama baik almamater.

Mengetahui,
Surakarta, 06 Agustus 2019

Ketua program studi TPK



Yang menyatakan,

(Laylta Novika Evrindha C.)
NIM 1702023



Kementerian
Perindustrian
REPUBLIK INDONESIA

AKADEMI KOMUNITAS

INDUSTRI TEKSTIL DAN PRODUK TEKSTIL SURAKARTA

Jalan Ki Hajar Dewantara, Kentingan, Jebres, Surakarta 57126

Telp : 0271-6792696 Fax : 0271-6792697



FORMULIR

Kode Dokumen
Revisi

Tanggal Terbit
Halaman

JADWAL BIMBINGAN PRAKTEK KERJA LAPANGAN (PKL)

Nama Mahasiswa : Layla Novika Evrindha Choiri

NIM : 1702023

Program Studi : Teknik Pembuatan Kain Tenun

Judul Laporan PKL : Perancangan Putus lusi depan Dropper di mesin Weaving
Type BAGIS 75' di PT. Sekar Lima Pratama

Pembimbing : Adhy Prastyo Eko P,S,TP,M.T

PERTEMUAN KE	MATERI BIMBINGAN	PARAF
1	Konsultasi judul TA.	Ch.
2	Konsultasi Bab 1	Ch.
3	Revisi Bab 1	Ch.
4	Konsultasi Bab 2	Ch.
5	Revisi Bab 2	Ch.
6	Konsultasi Bab 3	Ch.
7	Revisi Bab 3	Ch.
8	Konsultasi Bab 4	Ch.
9	Revisi Bab 4	Ch.
10	Konsultasi Bab 5	Ch.

11	Revisi Bab c.	Ch.
12	Konsultasi Penulisan Bab 1 - Bab 5.	Ch.
13	Revisi Penulisan Bab 1 - Bab 5.	Ch.
14	Konsultasi Bab 5 (saran)	Ch.
15	Revisi Bab 5 (saran)	Ch.
16	Revisi judul TA.	Ch.

Surakarta, 09 / September / 2019.

Pembimbing,

Ch.

(Achya Prastyo Eko P.)



FORMULIR

Kode Dokumen

Tanggal Terbit

Revisi

Halaman

Lembar Perbaikan Laporan PKL

Dengan ini dinyatakan bahwa Laporan Praktik Kerja Lapangan dari:

Nama : Layla Novika Evrinda Choiri
 NIM : 1702023
 Program Studi : Teknik Pembuatan Kain Tenun
 Judul : Penganangan Putus Lusi Depan Dropper di Mesin Shuttle Type GABIS 75" di PT. Sekar Lima Pratama

telah diperbaiki sesuai dengan saran perbaikan dari dosen pembimbing dan penguji.

Mengetahui

No	Posisi Reviewer	Nama Reviewer	Tanggal Perbaikan	Tanda Tangan
1	Dosen Pembimbing	Adhy Prastyo EP	24-09-2019	
2	Instruktur Pembimbing	Galuh Yuli Astrimi	23-09-2019	
3	Dosen Penguji	Amar	23/9-2019	