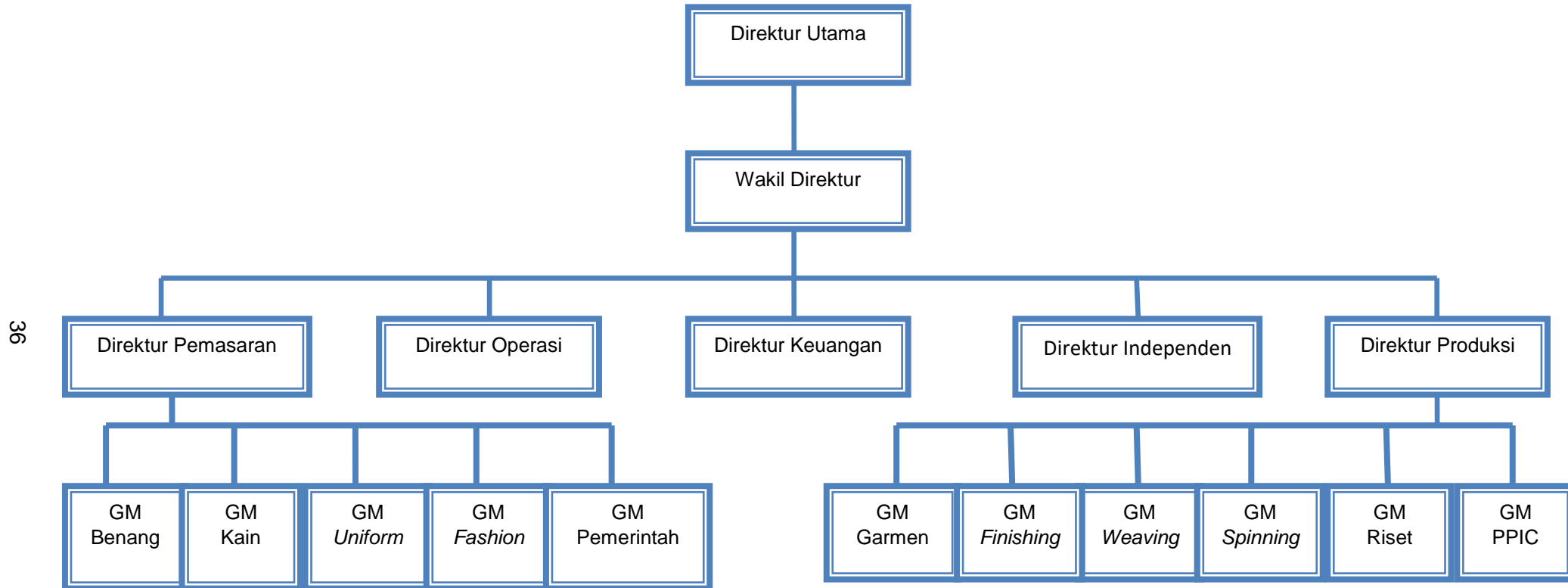


## DAFTAR PUSTAKA

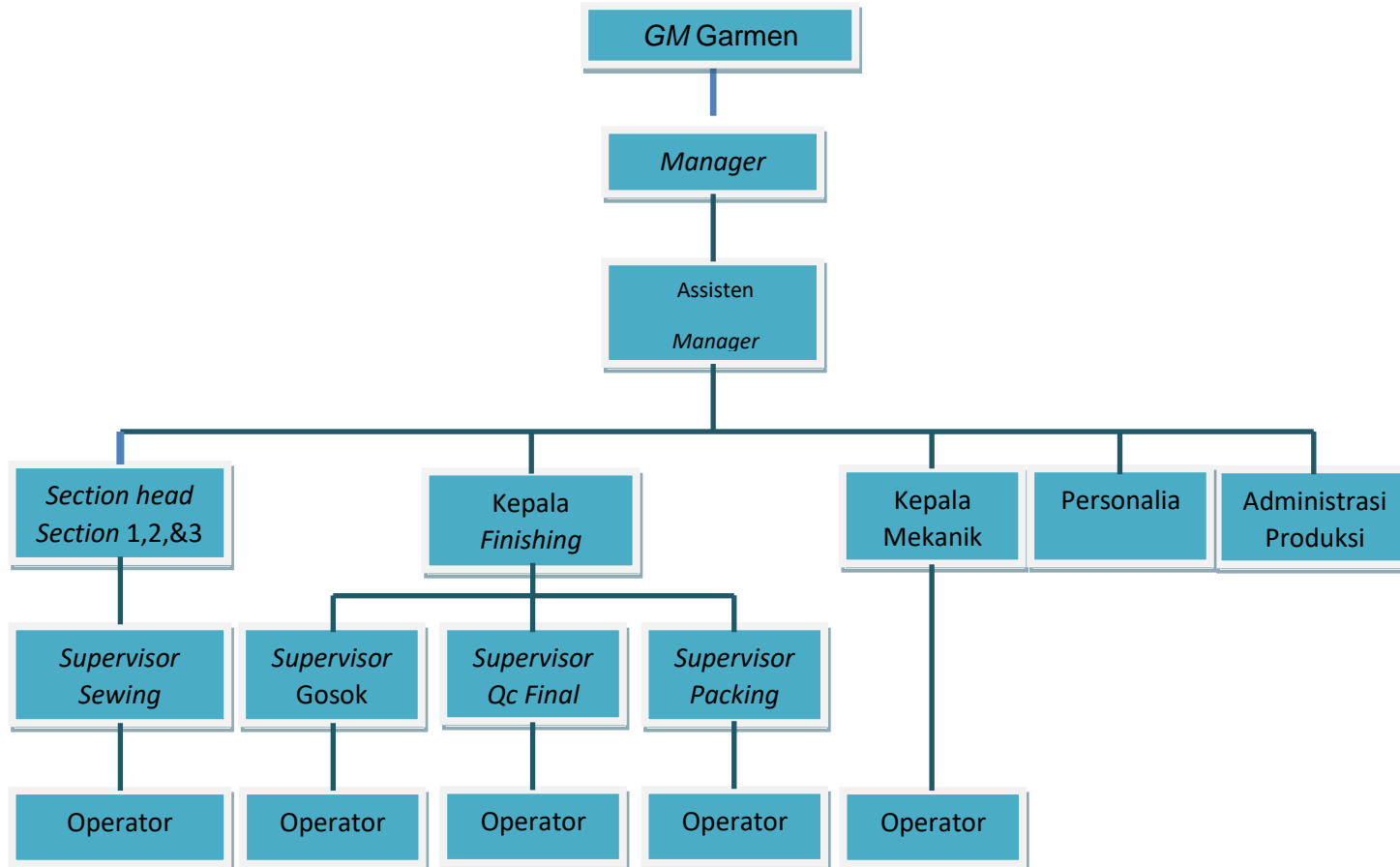
- Annual Report* (2015) : Buku *Envisioning The Future* Tahun 2015, Sritex, 2019
- Akademi Komunitas Industri Tekstil Dan Produk Tekstil Surakarta (2018) : Buku Pedoman Praktik Kerja Lapangan Akademi Komunitas Industri Tekstil Dan Produk Tekstil Surakarta, 2019
- Kuswinarti. (2016). Modul Menjahit Proses Sederhana, Jakarta, 2019.
- Sutanto, H. (2016). Modul Operasi Perakitan Garmen, Jakarta, 2019.
- <http://www.idx.co.id/>
- Diakses tanggal 21 Juli 2019
- <http://www.sritex.co.id/>
- Diakses tanggal 02 Agustus 2019

# LAMPIRAN

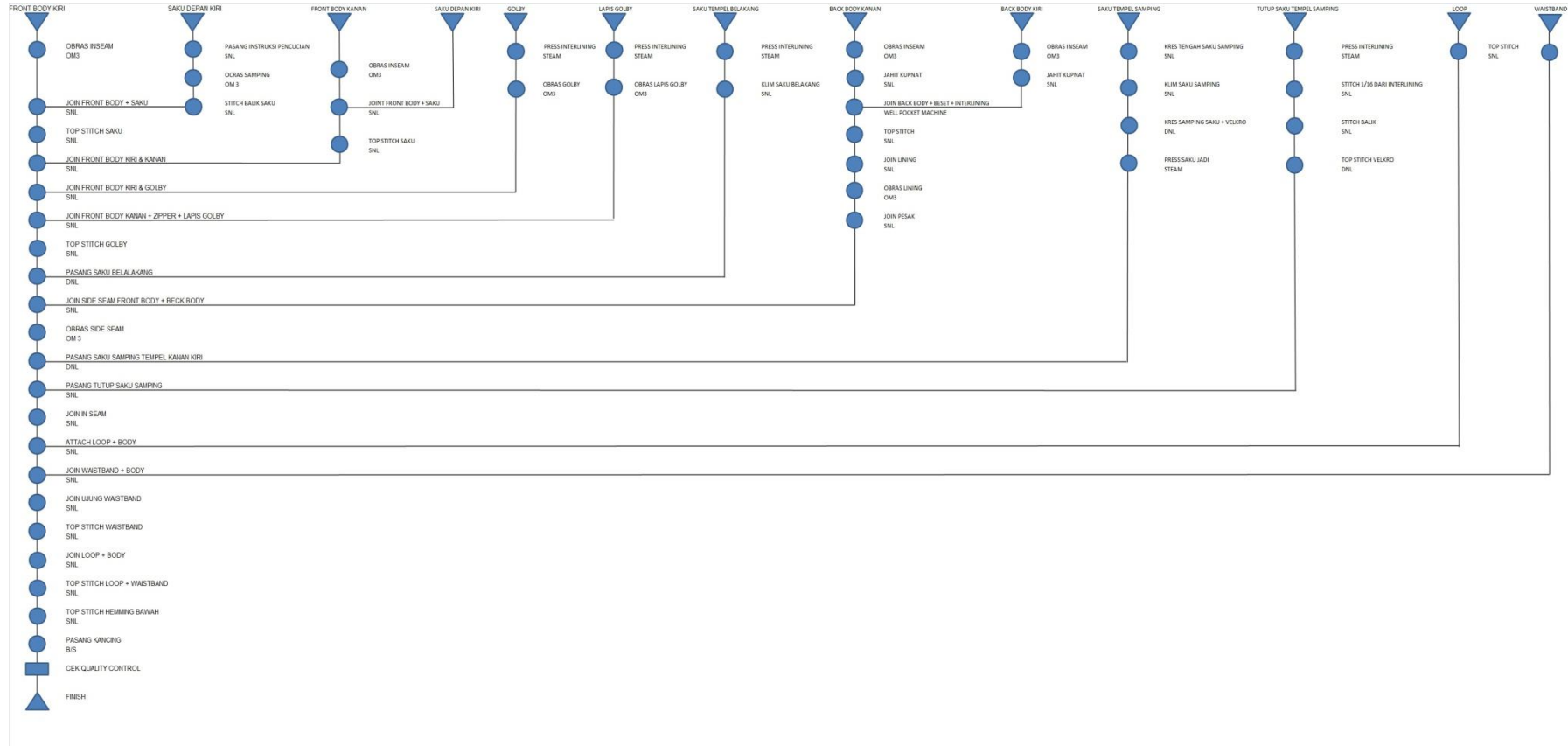
Lampiran 1 Struktur Organisasi PT Sri Rejeki Isman Tbk



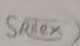
Lampiran 2 Struktur Organisasi Departemen Garmen 2



### Lampiran 3 OPC Celana PDL Loreng TNI AD




Lampiran 4 Hasil Pemeriksaan Random Style PDL Loreng TNI AD



**LAPORAN PEMERIKSAAN UKURAN  
(RANDOM)**


PT SRI REKREISIAN Tbk



Section: II / L. 2  
Buyer: TNI - AD  
Style: LORENG  
Size: B - 1

P.O. No:  
Catatan: HISAU 90A  
Fabric:

Tanggal: 25-07-2019

Description	Size spec		Actual Garment						Keterangan
	Buyer	Putra	1	2	3	4	5	6	
a. panjang celana	100	100	✓	✓	✓	✓	✓	✓	 COMMENT:
b. lingkar selangang diukur dari luar	85	85	✓	✓	✓	✓	✓	✓	
c. lingkar selangangan	96	96	✓	✓	✓	✓	✓	✓	
d. lingkar 1/2 lingkar pingua	34	34	✓	✓	✓	✓	✓	✓	
e. lebar 1/2 lingkar ujung pipa celana	24	24	✓	✓	✓	✓	✓	✓	
f. lebar lipatan ujung pipa celana	2,5	2,5	✓	✓	✓	✓	✓	✓	
g. dua buah saku diukur dalam	-	-	✓	✓	✓	✓	✓	✓	
h. tinggi diukur dari tepi atas celana	30	30	✓	✓	✓	✓	✓	✓	
i. tinggi diukur dari jahitan samping	18,5	18,5	✓	✓	✓	✓	✓	✓	
j. lebar bagian atas	18	18	✓	✓	✓	✓	✓	✓	
k. lebar bagian bawah	6	6	✓	✓	✓	✓	✓	✓	
l. lebar atas	6	6	✓	✓	✓	✓	✓	✓	
m. dua buah saku tanpa sandang jadi horizontal	-	-	✓	✓	✓	✓	✓	✓	
n. tinggi sandang saku saku	18	18	✓	✓	✓	✓	✓	✓	
o. lebar sandang	18	18	✓	✓	✓	✓	✓	✓	
p. lebar bagian bawah	2	2	✓	✓	✓	✓	✓	✓	
q. lebar lipatan saku	6	6	✓	✓	✓	✓	✓	✓	
r. lebar dan lipatan saku	-	-	✓	✓	✓	✓	✓	✓	
s. tutup saku di 1 buah lubang keancing	-	-	✓	✓	✓	✓	✓	✓	
t. letak diukur dr tepi atas celana ke - lalu jahitan samping	31	31	✓	✓	✓	✓	✓	✓	
u. panjang	18	18	✓	✓	✓	✓	✓	✓	
v. lebar	2,5	2,5	✓	✓	✓	✓	✓	✓	
w. tali pinggang	-	-	✓	✓	✓	✓	✓	✓	
x. panjang tali sebelah kanan	41,5	41,5	✓	✓	✓	✓	✓	✓	
y. panjang tali sebelah kiri	23,5	23,5	✓	✓	✓	✓	✓	✓	
z. lebar	2,1	2,1	✓	✓	✓	✓	✓	✓	
aa. ukuran gesper	-	-	✓	✓	✓	✓	✓	✓	
bb. Tali lus + (6 buah)	-	-	✓	✓	✓	✓	✓	✓	
cc. lebar tali	1	1	✓	✓	✓	✓	✓	✓	
dd. tinggi	5	5	✓	✓	✓	✓	✓	✓	
ee. pemasangan tali dari pinggang	1	1	✓	✓	✓	✓	✓	✓	
ff. dua buah saku tanpa belahang	-	-	✓	✓	✓	✓	✓	✓	
gg. tinggi saku pemasangan tutup	18	18	✓	✓	✓	✓	✓	✓	
hh. lebar atas	15	15	✓	✓	✓	✓	✓	✓	
ii. lebar bawah	15	15	✓	✓	✓	✓	✓	✓	
jj. lebar lipatan saku	3	3	✓	✓	✓	✓	✓	✓	
kk. jarak saku dari tali atas pinggang	10	10	✓	✓	✓	✓	✓	✓	
ll. tutup saku belahang di satu lubang - kanan	-	-	✓	✓	✓	✓	✓	✓	
mm. panjang	85	85	✓	✓	✓	✓	✓	✓	
nn. tinggi	11	11	✓	✓	✓	✓	✓	✓	
oo. letak tutup dari ujung saku	2	2	✓	✓	✓	✓	✓	✓	
pp. Golbi.	-	-	✓	✓	✓	✓	✓	✓	
qq. panjang	25	25	✓	✓	✓	✓	✓	✓	
rr. lebar	4	4	✓	✓	✓	✓	✓	✓	

Ibu Esperanza  
Manager QA

SULARSI  
Section Head

PURWANTI  
Supervisor QC