

DAFTAR PUSTAKA

<http://www.danliris.com/index.php/id>, diakses pada tanggal 2 Juli 2019

<https://www.smartbisnis.co.id/content/read/belajar-bisnis/implementasi-bisnis/pengertian-permodalan-dan-pentingnya-mengakses-permodalan-bagi-umkm>, diakses pada tanggal 25 Juli 2019

<https://ilmumanajemenindustri.com/pengertian-contoh-bentuk-struktur-organisasi/>, diakses pada tanggal 31 Agustus 2019

Akademi Komunitas Industri Tekstil dan Produk Tekstil Surakarta. 2015. Pemeliharaan Mesin Garmen 1. Surakarta

Akademi Komunitas Industri Tekstil dan Produk Tekstil Surakarta. 2015. Buku Pedoman Praktik Kerja Lapangan Akademi Komunitas Industri Tekstil dan Produk Tekstil Surakarta. Surakarta

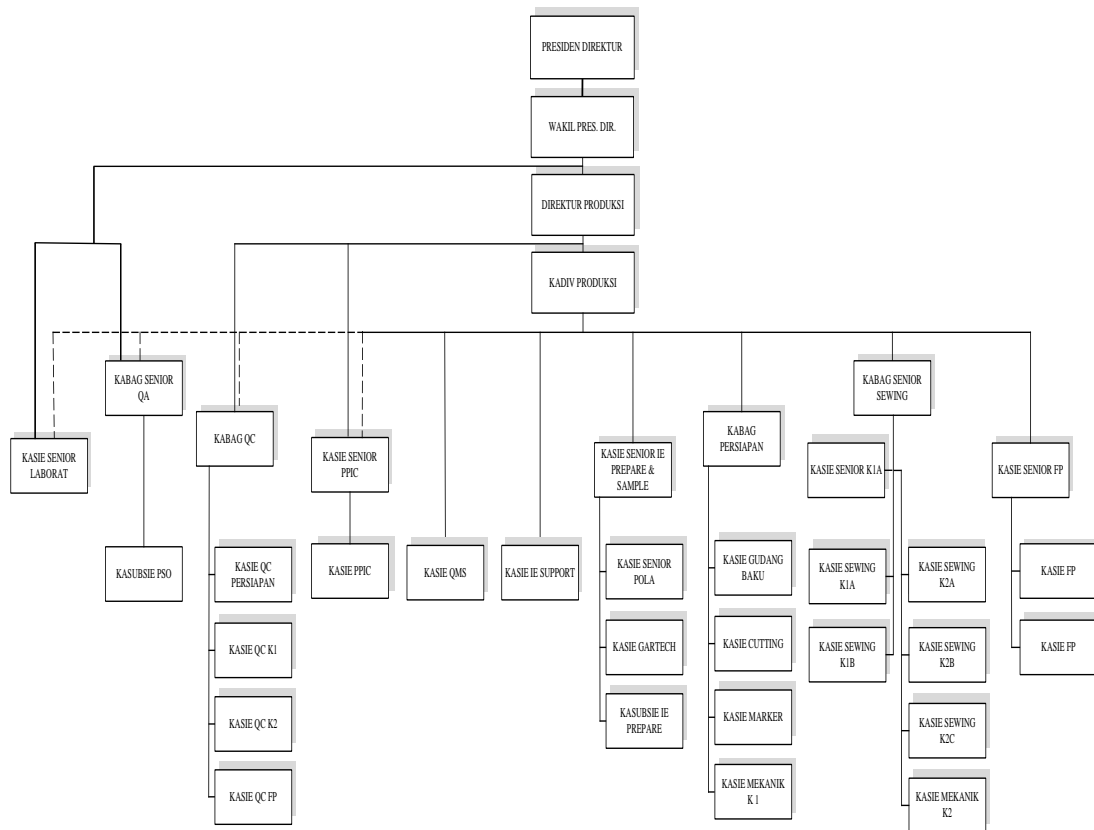
Solo Technopark. 2017. Pemeliharaan dan Perbaikan Mesin Garmen. Surakarta

LAMPIRAN

Lampiran 1. Struktur Organisasi Perusahaan

Bentuk Struktur Organisasi di PT. Danliris

STRUKTUR ORGANISASI PRODUKSI GARMENT



Sumber : kabag humas dan kesekretariatan PT. Danliris

Lampiran 2. Pengendalian Mutu Raw Material
Laporan Penilaian 4 Poin System

LAPORAN PENILAIAN KUALITAS 4 POINT SYSTEM

FA-05-06-12-004/R2

KONFEKSI :
TANGGAL DATANG FABRIC : 30.07.2018
TANGGAL INSPEKSI FABRIC : 01.08.2018
TANGGAL CHECK BLANKED :
KOMPOSISI FABRIC : 02.08.2018

KONSTRUKSI FABRIC :
SUPPLIER FABRIC : SHAMENAI SUNDAY
TOTAL PENERIMAAN FABRIC : 27209 / 16 R
WARNA FABRIC : TASELS AND BOWS
STYLE / ARTICLE : TALE BOYS (ST 602L)

DL	No Roll SUPPLIER	Batch Shade	Meter / Yard		Lebar		POINT DEFECT				Point Roll	Pass Fail	Grade	Deviation (cm)	Skew (%)	Bow (%)	Konstruksi Fabric Actual	
			Marked	Aktual	Marked	Aktual	Useable	1	2	3								4
20	10	1	62	64	56"	146	143	2										6.0/6.0
7	1	1	120	122.7	56"	146	143		1	4	2.1	PASS						6.0/6.0
9	6	1	178	180.9	56"	143	143	3			3	1.0	PASS					6.0/6.0
TOTAL			360	367.6					5	4	9							Rata-Rata 1.62%

JUMLAH ROLL / FABRIC YG DIINSPEK : 3 / 360 Roll / Meter / Yard
 PROSENTASE FABRIC YG DIINSPEK : 1%
 NILAI BLANKED SHADING : 3.4

Poin Roll / 100 Yard² = Total Linear Penalti Poin X 3600 = 1.57 / pass
 Yard yang diperiksa X Cutable Lebar Fabric (Inchi)

Poin Roll / 100 M² = Total Linear Penalti Poin X 10.000 = _____
 Meter yang diperiksa X Cutable Lebar Fabric (Cm)

CATATAN :

Keterangan : Jumlah Poin
 HASIL INSPEKSI : APPROVED / REJECTED / HOLD *
 * Ket. = Coret yang tidak perlu.

DISETUJUI HERNI / S. FADHILA KABAG QA / QC	DIKETAHUI NABILA D. ROHMAD PENJUALAN STAFF QC/GUDANG	DIBUAT APRILIA QC
--	--	-------------------------

Sumber : Inspeksi Gudang Fabric

Lampiran 3. Tata Letak Mesin Line C12

